

KÜRDÎLÎ HICÂZKÂR ŞARKI

(SEN O ULAŞILMAYAN ÇOK UZAK KIYILARSIN)

MÜZİK : AVNÎ ANIL

SÖZ : METİN PÜTMER

USÛLÜ : DÜYEK

SÜRE = 3'

♩ = 176

SEN O U LA ŞIL MA YAN ÇOK U ZAK

(Saz) KI YI LAR SIN

(Saz)

SEN SOL - MA - YAN TEK Çİ - ÇEK

SEN DÖRT MEV - SİM BA - HAR - SIN

SEN SOL - MA - YAN TEK Çİ - ÇEK

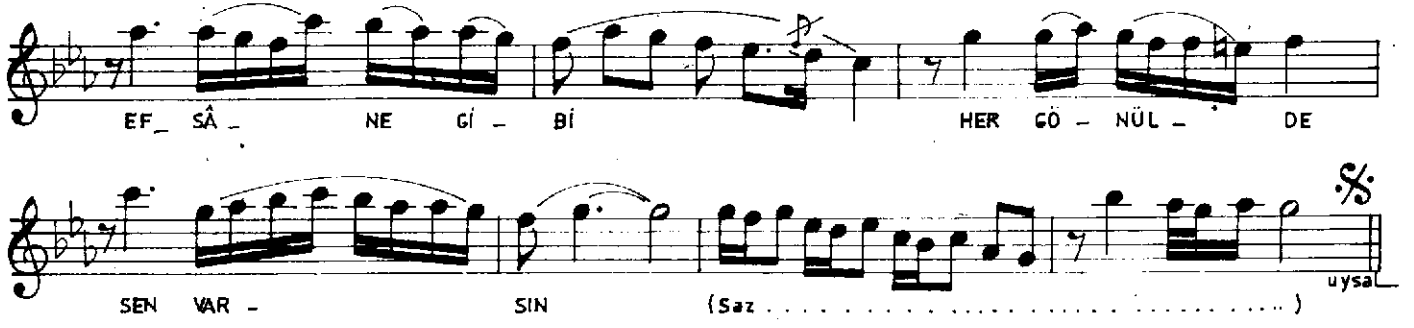
SEN DÖRT MEV - SİM BA - HAR - SIN

(Saz) A - DİN

EF - SA - NE Gİ - Bİ HER GÖ - NÜL - DE

SEN VAR - SIN A - DİN

KÜRDİ' Lİ HİCÂZKÂR SARKI
SEN O ULAŞILMAYAN ÇOK UZAK KIYILARSIN
(Şahife 2)



SEN O ULAŞILMAYAN ÇOK UZAK KIYILARSIN
SEN SOLMAYAN TEK ÇİÇEK SEN DÖRT MEVSİM BAHARSIN
ADIN EFSÂNE GİBİ HER GÖNÜLDE SEN VARSIN
SEN SOLMAYAN TEK ÇİÇEK SEN DÖRT MEVSİM BAHARSIN.

Metin Pütmeç